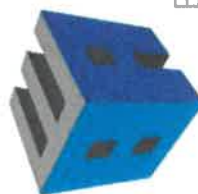




Rua Costa do Sol, 2 - 5560-527 Penacova
Tel.: 239 470 270 * E-mail: geral@beira-aguleira.pt



DOCUMENTO BASE 2019-2020



ESCOLA PROFISSIONAL

BEIRAGUIEIRA



|

DOCUMENTO BASE

Nome da entidade formadora.

EBA – ESCOLA PROFISSIONAL BEIRA AGUIEIRA

Morada e contactos da entidade formadora.

Rua Costa do Sol, nº 2, 3360-327 Penacova

Telf: 239 470 270 / Email: geral@beira-agueira.pt

Nome, o cargo e contactos do responsável da entidade formadora.

Teresa Matos, Diretora Geral

Telf: 239 470 270 / Email: teresa.matos@beira-agueira.pt

Penacova, 24 de março, 2020

DOCUMENTO BASE

1. OBJETIVO

2. A ESCOLA

2.1 APRESENTAÇÃO

A Escola Profissional Beira Agueira (EBA) dentro do seu enquadramento formativo tem como Missão dar respostas, com qualidade, às necessidades de formação dos jovens e adultos permitindo, mediante a preparação, centrada nos vários domínios do desenvolvimento, a construção de um Projeto de Vida conducente à realização pessoal, social e profissional de cada um, de forma a construir uma sociedade futura mais harmoniosa, justa e democrática. Em simultâneo procura satisfazer as necessidades empresariais da região, correspondendo às suas reais expectativas e contribuindo para a qualificação, valorização e evolução da região ao nível setorial, tecnológico e económico.

A Escola Beira Agueira pretende ser uma referência de sucesso no processo educativo e formativo. Interventiva e indutora de transformações na comunidade, desenvolvendo competências sociais e procurando a inovação e mudança no conceito de qualidade no ensino.

A organização interna focada na formação dos alunos, promovendo a socialização e combatendo o absentismo e abandono escolar, valorizando o desenvolvimento e solidariedade entre todos os membros da comunidade escolar, incentivando a participação ativa das famílias no processo educativo.

2.2 PERFIL DA INSTITUIÇÃO

Missão

A Escola Profissional Beira Agueira (EBA) dentro do seu enquadramento formativo tem como Missão dar respostas, com qualidade, às necessidades de formação dos jovens e adultos permitindo, mediante a preparação, centrada nos vários domínios do

desenvolvimento, a construção de um Projeto de Vida conducente à realização pessoal, social e profissional de cada um, de forma a construir uma sociedade futura mais harmoniosa, justa e democrática. Em simultâneo procura satisfazer as necessidades empresariais da região, correspondendo às suas reais expectativas e contribuindo para a qualificação, valorização e evolução da região ao nível setorial, tecnológico e económico.

Visão

A Escola Beira Agueira pretende ser uma referência de sucesso no processo educativo e formativo. Interventiva e indutora de transformações na comunidade, desenvolvendo competências sociais e procurando a inovação e mudança no conceito de qualidade no ensino.

A organização interna focada na formação dos alunos, promovendo a socialização e combatendo o absentismo e abandono escolar, valorizando o desenvolvimento e solidariedade entre todos os membros da comunidade escolar, incentivando a participação ativa das famílias no processo educativo.

A Visão da Escola é aumentar o seu posicionamento e proporcionar a um público cada vez mais alargado uma prática diferenciadora, contribuindo para a Educação e Formação de jovens e adultos numa plataforma de cooperação com outras entidades e simultaneamente, procurando dar resposta às necessidades e interesses do tecido social, económico e empresarial. A Escola pretende, neste contexto, ser uma das melhores Escolas Profissionais, transformando o Ensino e Formação Profissional numa escolha atrativa aos olhos da sociedade em geral. Este objetivo será alcançado através da aposta na dimensão de cooperação local, regional, nacional e internacional, baseada no intercâmbio de boas práticas, reafirmando a diferenciação do Projeto Educativo, a qual representa uma das mais promissoras estratégias para o desenvolvimento da formação profissional e de todos os setores da sociedade. A partilha, divulgação e convite a uma participação/cooperação cada vez mais efetiva nas diferentes dimensões



da escola. Convidar a sociedade local, regional, a entrar e conhecer o que se faz na instituição constitui-se como um fator cada vez mais diferenciador e de envolvimento no que melhor se constrói. Através de um cada vez maior investimento na formação de formandos e de formadores, proporcionando a participação empenhada e efetiva em programas de aperfeiçoamento profissional. Desenvolvendo mecanismos que permitam identificar de forma cada vez mais efetiva, as reais necessidades do mercado de trabalho de modo a construir uma formação de sucesso e adequada às lacunas detetadas.

Procurar-se-á aperfeiçoar as práticas e metodologias de trabalho com base no desenvolvimento e transferência de novas práticas criando uma nova dinâmica ao nível da escola, contribuindo para a criação de perfis inovadores dos profissionais, através da importação das experiências e dos resultados obtidos, e para a captação de novos alunos garantindo um ensino/formação baseado na inovação.

Objetivos estratégicos

Quando se estipulam objetivos estratégicos, estes devem constituir-se enquanto fatores que promovam a criação de uma cultura organizacional de Escola, apresentando uma estreita relação entre si refletindo, dessa forma, a Visão que se tem enquanto Instituição, e não apenas um conjunto de ideias isoladas.

Estabelecem-se assim os seguintes objetivos estratégicos:

1. Promover a inclusão e o desenvolvimento integral dos alunos numa plataforma de igualdade de oportunidades.
2. Aumentar o posicionamento da escola através do reforço da rede de parceiros e do desenvolvimento de novos projetos.

Os Objetivos estratégicos definidos são o ponto de partida para o estabelecimento de estratégias e atividades, integradas nos Planos curriculares dos diferentes Cursos. Para atingir estes objetivos contamos com a participação de toda a comunidade educativa, na construção de um modelo pedagógico coerente com os objetivos apresentados.

No Projeto Educativo da EBA, o objetivo da qualidade é um ponto transversal a todos os outros. Pois através da política da qualidade desenvolveremos intervenções que nos permitam atingir de forma mais eficaz as metas e objetivos apresentados.

2.3 ENQUADRAMENTO LEGAL

A Escola Profissional Beira Aguireira, propriedade da EBA – Formação Profissional, Lda., é uma sociedade por quotas, privada, constituída por contrato em 24 de agosto de 1990, nos termos do disposto no decreto-lei 4/98 de 8 de Janeiro, revogado pelo decreto-lei 92/2014 de 20 de Junho.

Localizada em Penacova, o objetivo central da EBA recai na implementação de ações inovadoras, as quais pretendem reforçar a qualidade do Projeto Educativo e imprimir uma dinâmica renovada à Instituição.

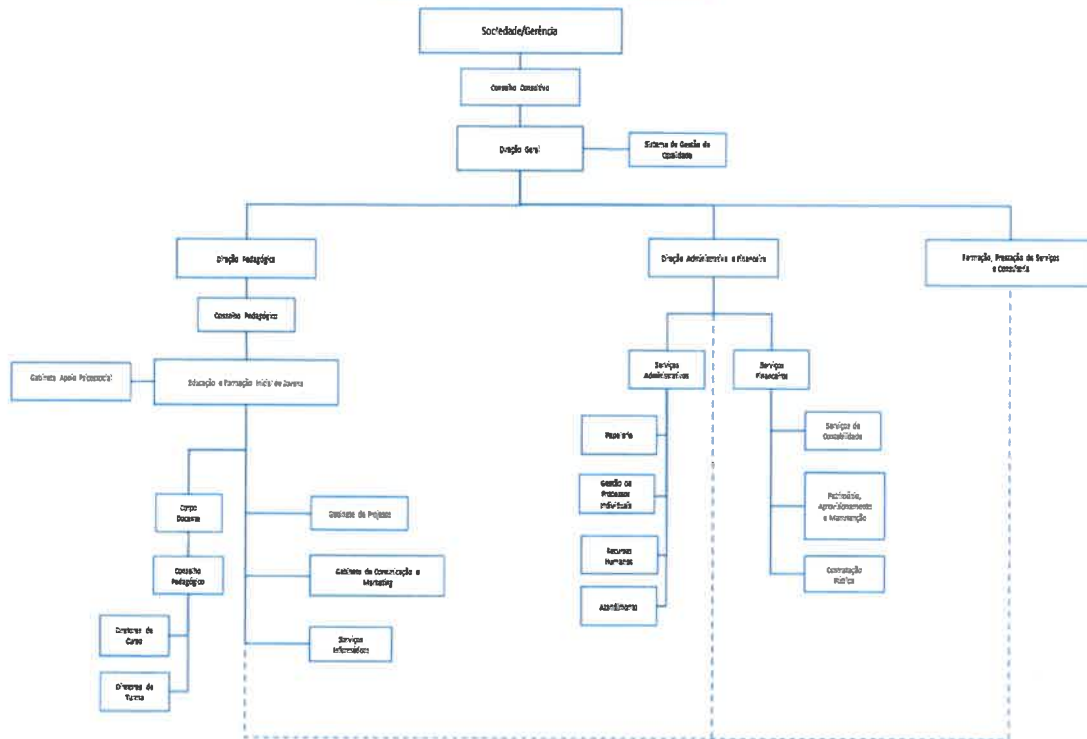
2.4 ESTRUTURA ORGANIZACIONAL E FUNCIONAL





ORGANOGRAMA

EBA-Formação Profissional, Lda.



2.5 LOCALIZAÇÃO



Documento-Base incorporado no Projeto Educativo:

Links para consulta: **projeto educativo**

<http://www.beira-agueira.pt/>